

# Boletín estadístico y epidemiológico:

Informe de gestión mensual  
Dirección de Urgencias  
y Emergencias en Salud



No. 4 de 2019, Bogotá, D.C., abril de 2019.

ISSN: 2711-323X (En Línea)

Secretaría Distrital de Salud (SDS), Subsecretaría de  
Servicios de Salud y Aseguramiento, Dirección de  
Urgencias y Emergencias en Salud.

## Contenido

### Alcaldía Mayor de Bogotá

#### Secretaría Distrital de Salud

Carrera 32 #12-81 Bogotá, Colombia  
Conmutador: (571) 364 9090

#### Alcalde Mayor

Enrique Peñalosa Londoño

#### Secretario Distrital de Salud

Luis Gonzalo Morales Sánchez

#### Subsecretaria de Servicios en Salud y Aseguramiento

Anabel Arbeláez Vélez

#### Coordinación General del documento

Andrés José Álvarez Villegas - Director de Urgencias y Emergencias en Salud

Diana Constanza Rodríguez Posso – Subdirectora de Centro Regulador de Urgencias y Emergencias

Luis Enrique Beleño Gutiérrez – Subdirector de Gestión del Riesgo en Emergencias y Desastres

#### Autores

#### Dirección de Urgencias y Emergencias en Salud

Ángela María Roa Saldaña

Álvaro Javier Girón

Javier David Galvis Ramón

Miriam Cecilia Samacá Rodríguez

Miguel Ángel Rosero Rodríguez

Yiyola Yamile Peña Ríos

#### Revisión crítica de contenido

Alexander Paz Velilla

#### Coordinación editorial, diagramación y fotografía

Oficina Asesora de Comunicaciones, Observatorio de Salud de Bogotá - SaluData

#### Corrección de estilo

Gustavo Patiño Díaz

Bogotá, octubre de 2019

Fotografía portada [www.saludcapital.gov.co](http://www.saludcapital.gov.co)

### Subdirección Centro Regulador de Urgencias y Emergencias (CRUE)

1. Incidentes con despacho y sin despacho por tipo de cierre y prioridad al momento del cierre, Bogotá, D. C., abril de 2019 2
2. Despachos realizados por el Centro Operativo, por tipo de despacho, abril de 2019 y acumulado año 2019 2
3. Despachos realizados por el CRUE y atenciones realizadas por las tripulaciones de vehículos de emergencia del Distrito Capital por tipo de operador y tipo de vehículo de emergencia, Bogotá, abril de 2019 2
4. Mediana de los tiempos de respuesta de los vehículos de emergencia despachados por el Centro Operativo para incidentes de prioridad media y alta complejidad por zona y localidad de ocurrencia del incidente, Bogotá, D. C., abril de 2019 3
5. Densidad de incidentes y despachos de vehículos de emergencia para incidentes de prioridad alta/km2 por localidad, Bogotá, D. C., abril de 2019 3
6. Comportamiento de la retención de vehículos de emergencia (ambulancias) por las instituciones de salud en el Distrito Capital, abril de 2019 4
7. Número de casos por grupo trazador y códigos de tipificación NUSE especificados para cada grupo 4
8. Caracterización demográfica de pacientes atendidos con y sin traslado según género, régimen de salud y grupo de edad, Bogotá, D. C., abril de 2019 5
9. Caracterización demográfica. Pirámide poblacional de pacientes atendidos con y sin traslado en vehículo de emergencia, Bogotá, D. C., abril de 2019 5
10. Caracterización demográfica de pacientes atendidos con y sin traslado según diagnóstico Capítulo CIE 10, Bogotá, D. C., abril de 2019 6
11. Requerimientos que ingresan a la Dirección de Urgencias y Emergencias en Salud, por criterio de calidad, abril de 2019 6

### Subdirección Gestión del Riesgo en Emergencias y Desastres (SGRED)

1. Número de personas capacitadas en el curso de Primer Respondiente y otros cursos relacionados con la atención de urgencias, emergencias y desastres, fases 1 y 2, abril de 2019 7
2. Sistema Único de Gestión de Aglomeraciones (SUGA). Número mensual de conceptos emitidos de Planes de Atención Médica y Primeros Auxilios en aglomeraciones de público de mediana y alta complejidad, abril de 2019, y comportamiento mensual durante 2019 7
3. SUGA. Seguimiento y asistencia técnica en eventos de aglomeraciones de público complejas, abril y acumulado 2019 7
4. Participación en reuniones relacionadas con la gestión del riesgo, Bogotá, D. C., abril de 2019 8
5. Activaciones y asistencia del personal de la SGRED relacionadas con emergencia o incidentes de impacto social, abril de 2019 8
6. Actividades de asistencia técnica relacionada con Planes Hospitalarios de Emergencia, Bogotá, D. C., abril de 2019 9

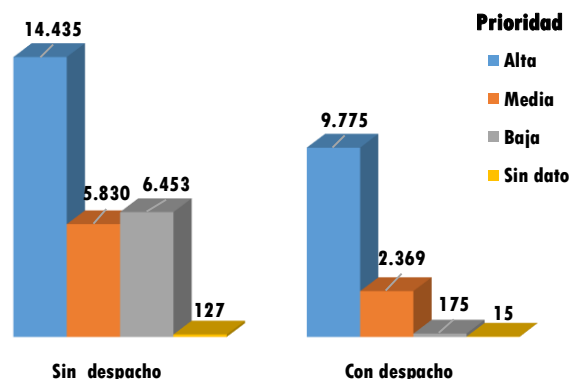
La Dirección de Urgencias y Emergencias en Salud tiene el propósito de liderar, gestionar y evaluar las estrategias, los planes, y los programas que permitan adelantar las acciones de preparación, coordinación, respuesta, rehabilitación, mitigación y recuperación de los efectos en la salud, frente a una urgencia, una emergencia o desastres en el Distrito Capital, con calidad, suficiencia y oportunidad. El presente informe da a conocer una parte de la información estadística mensual que evidencia su gestión y la de las subdirecciones.

## Subdirección del Centro Regulador de Urgencias y Emergencias (CRUE)

### 1. Incidentes con despacho y sin despacho por tipo de cierre y prioridad al momento del cierre, Bogotá, D. C., abril de 2019

Total llamadas transferidas desde *C4 al CRUE: 39.179 (100 %)		
Tipo de cierre	Incidentes sin despacho n (%)	Incidentes con despacho n (%)
	26.845 (68,5 %)	12.334(31,5 %)
Atendido	13.062 (48,7)	7756 (62,9)
Cancelado	85 (0,3)	1035 (8,4)
No atendido	77 (0,3)	1 (0,0)
No ubicado	3 (0,0)	246 (2,0)
Trasladado por otro	15 (0,1)	2020 (16,4)
Duplicado	12.980 (48,4)	181 (1,5)
No pertinente	623 (2,3)	1095 (8,9)

Generaron 13.712 despachos de vehículos



Fuente: Plantilla 72 llamadas, Crystal Reports ProCAD, abril de 2019. \*Centro de Comando, Control, Comunicaciones y Cómputo.

### 2. Despachos realizados por el Centro Operativo, por tipo de despacho, Subredes Integradas de Servicios de Salud y tipo de vehículo de emergencia, abril de 2019 y acumulado año 2019

	Mes n (%)	Año n (%)
<b>Despachos fallidos</b>	<b>6.330 (46,2)</b>	<b>25.296 (45,5)</b>
Cancelado	3.035 (22,1)	12.542 (22,5)
Trasladado por otro	1.996 (14,6)	7622 (13,7)
Falsa alarma	1.091 (8,0)	4305 (7,7)
No ubica	208 (1,5)	827 (1,5)
<b>Despachos no fallidos (Atenciones)</b>	<b>7.382 (53,8)</b>	<b>30.358 (54,5)</b>
<b>Valoraciones con traslado</b>	<b>5.728 (41,8)</b>	<b>23.561 (42,3)</b>
<b>*Valoraciones sin traslado:</b>	<b>1.654 (58,2)</b>	<b>6.797 (57,7)</b>
Desistimiento	859 (6,3)	3645 (6,5)
No amerita traslado	432 (3,2)	1802 (3,2)
Trasladado por otro recurso	154 (1,1)	538 (1,0)
Fallecido	209 (1,5)	812 (1,5)
<b>Total despachos</b>	<b>13.712 (100)</b>	<b>55.654 (100)</b>

**Traslados de pacientes afiliados a Capital Salud 1.260 (21,9 %) en el mes**

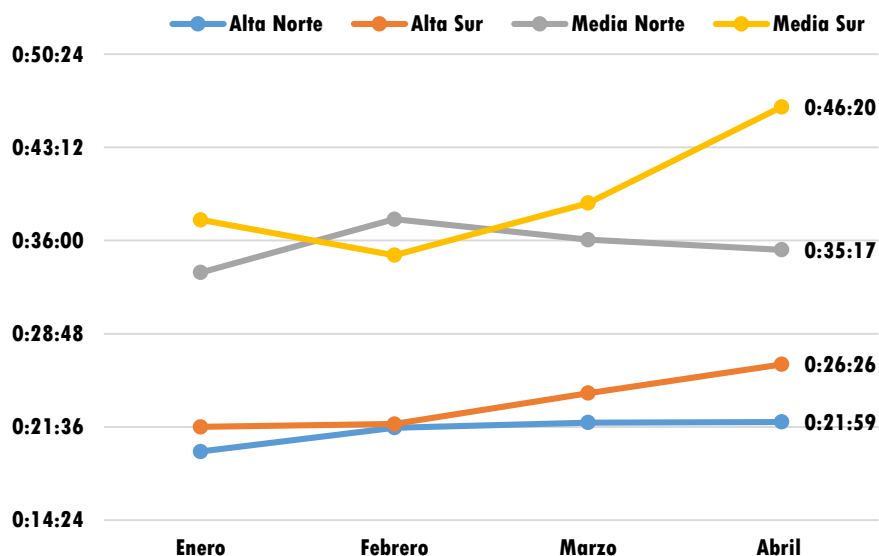
Fuente: base de datos, Módulo de despachos, SIDCRUE, Subdirección CRUE-SDS, abril 2019. Datos preliminares. \*Se desagregan en motivos de no traslado en la parte inferior de la tabla.

### 3. Despachos realizados por el CRUE y atenciones realizadas por las tripulaciones de vehículos de emergencia del Distrito Capital por tipo de operador y tipo de vehículo de emergencia, Bogotá, abril de 2019

Operador /Subred	Tipo de Vehículo de emergencia	Despachos		Atenciones		
		Mes	Acumulado año	Mes	Acumulado año	
		n (%)	n (%)	n (%)	n (%)	
Público	Norte	TAB	6.761 (49,3)	25.563 (45,9)	3.272 (44,3)	12.663 (41,7)
		TAM	1.601 (11,7)	5890 (10,5)	963 (13,0)	3.709 (12,2)
		Sin dato	0(0,0)	312 (0,6)	0 (0,0)	76 (0,3)
		<b>Subtotal</b>	<b>8.366 (61,0)</b>	<b>31.765 (57,1)</b>	<b>4.235 (57,4)</b>	<b>16.448 (54,2)</b>
	Sur	TAB	4.001 (29,2)	16.553 (29,7)	2.253 (30,5)	9.967 (32,8)
		TAM	1.345 (9,8)	5154 (9,3)	894 (12,1)	3.362 (11,1)
Sin dato		0(0,0)	2182 (3,9)	0 (0,0)	581 (1,9)	
	<b>Subtotal</b>	<b>5.346 (39,0)</b>	<b>23.889 (42,9)</b>	<b>3.147 (42,6)</b>	<b>13.910 (45,8)</b>	
	<b>Total</b>	<b>13.712 (100)</b>	<b>55.654 (100)</b>	<b>7.382 (100)</b>	<b>30.358 (100)</b>	

Fuente: base de datos, Módulo de despachos, SIDCRUE, Subdirección CRUE-SDS, abril 2019. Datos preliminares.

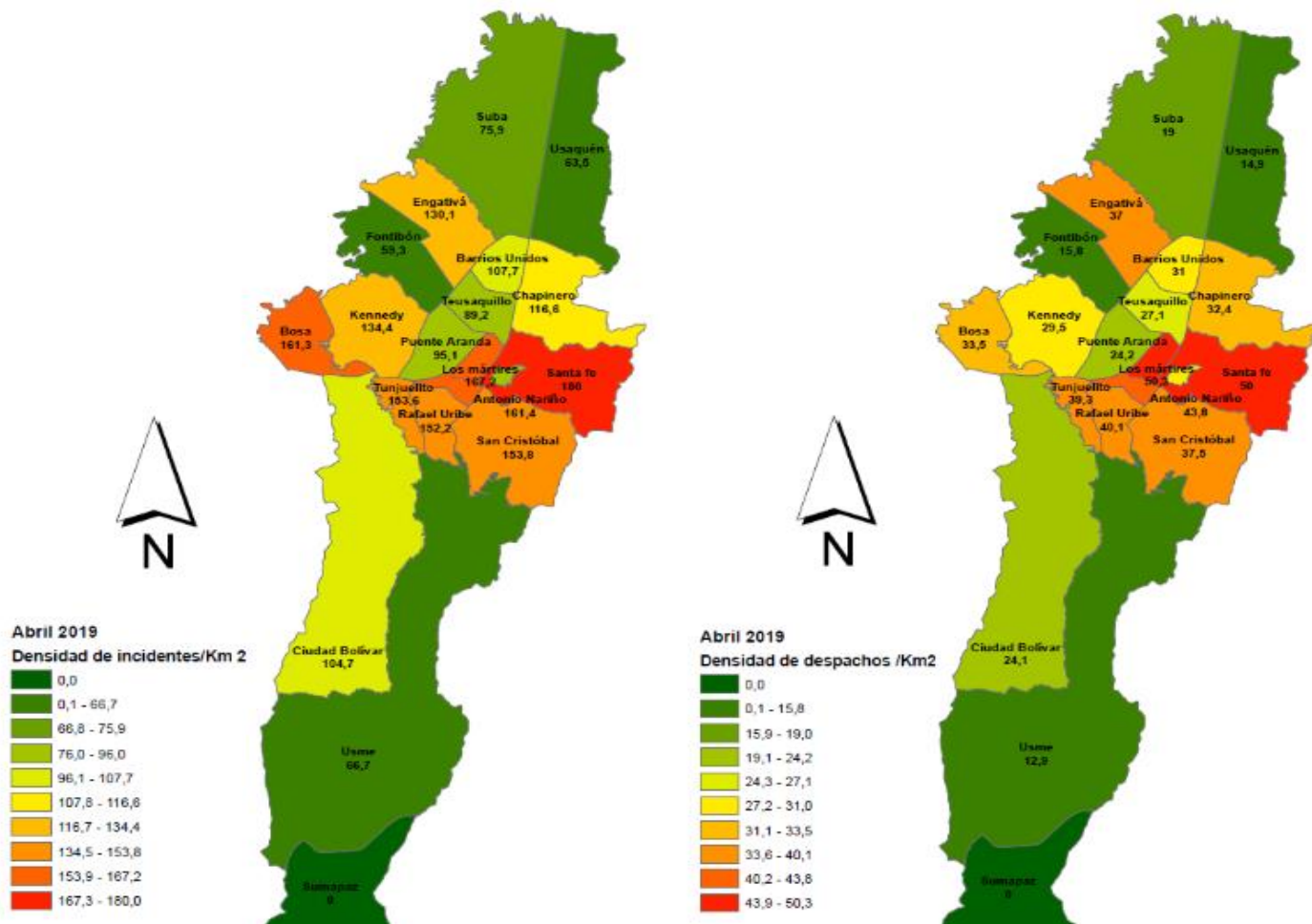
4. Mediana de los tiempos de respuesta de los vehículos de emergencia despachados por el Centro Operativo para incidentes de prioridad media y alta complejidad por zona y localidad de ocurrencia del incidente, Bogotá, D. C., abril de 2019



	Zona/Localidad	P. Alta	P. Media
Norte	Barrios Unidos	0:19:33	0:26:04
	Chapinero	0:19:21	0:31:07
	Engativá	0:21:34	0:35:09
	Fontibón	0:22:56	0:38:24
	La Candelaria	0:24:56	0:52:03
	Los Mártires	0:17:02	0:33:45
	Puente Aranda	0:21:06	0:36:00
	Santa Fe	0:21:44	0:28:04
	Suba	0:25:35	0:41:54
	Teusaquillo	0:19:00	0:25:51
Usaquén	0:23:18	0:39:40	
Sur	Antonio Nariño	0:19:02	0:36:31
	Bosa	0:29:57	0:50:56
	Ciudad Bolívar	0:28:43	0:48:06
	Kennedy	0:28:20	0:49:38
	Rafael Uribe	0:21:27	0:40:57
	San Cristóbal	0:25:42	0:38:11
	Tunjuelito	0:22:06	0:40:14
	Usme	0:30:41	0:59:21

Fuente: Plantilla 72 llamadas, Crystal Reports ProCAD, Bogotá, abril 2019. Datos preliminares.

5. Densidad de incidentes y despachos de vehículos de emergencia para incidentes de prioridad alta/km² por localidad, Bogotá, D. C., abril de 2019



Fuente: Plantilla 72 llamadas, Crystal Reports ProCAD, Bogotá, abril de 2019.

6. Comportamiento de la retención de vehículos de emergencia (ambulancias) por las instituciones de salud en el Distrito Capital, abril de 2019

Nombre de la institución de destino	Número de retenciones de ambulancias en el mes	Tiempo acumulado en horas en el mes	Equivalente en ambulancias retenidas cada día durante el mes
<b>Públicas</b>			
USS Occidente de Kennedy	315	1775:23:13	2,5
USS Santa Clara	330	1634:47:15	2,3
USS Simón Bolívar	205	957:27:43	1,3
USS La Victoria	136	406:42:29	0,6
USS de Bosa	67	359:09:46	0,5
USS Tunal	130	309:51:09	0,4
USS Engativá	147	298:13:57	0,4
USS de Meissen	127	277:27:40	0,4
USS San Blas	81	169:12:40	0,2
USS Suba	105	165:18:25	0,2
Otras USS	85	161:12:35	0,2
<b>Privadas</b>			
Hospital Universitario Mayor	189	949:07:42	1,3
Clínica San Rafael	121	933:16:47	1,3
Clínica Occidente	160	636:03:47	0,9
Hospital San Carlos	152	455:24:55	0,6
Clínica Palermo	76	279:30:37	0,4
Policlínico del Olaya	129	256:38:06	0,4
Hospital San Ignacio	125	196:50:44	0,3
Clínica Colombia	87	189:43:53	0,3
Clínica Shaio	62	173:35:44	0,2
Hospital San José	69	122:36:55	0,2
Otras privadas	370	1532:09:41	2,1
<b>Total en el mes</b>	<b>3.268</b>	<b>12239:45:43</b>	<b>17,0</b>

Fuente: Plantilla 72 llamadas, Crystal Reports ProCAD, Bogotá, D. C., abril de 2019.

7. Número de casos por grupo trazador y códigos de tipificación NUSE especificados para cada grupo, abril de 2019

Grupo trazador	Nombre del código	Repeticiones de caso mes	
<b>Violencia</b>	Lesiones personales (cód.910)	2.766	<b>9.244</b>
	Riña (cód.934)	1.852	
	Heridos (cód.608)	2.077	
	Maltrato (cód.611)	1.626	
	Maltrato a mujer (cód.611M)	660	
	Violencia sexual (cód.906)	253	
	Menor o persona abandonados (cód.952)	10	
<b>Accidentes de tránsito</b>	Accidente tránsito con heridos (cód.942H)	3.836	<b>3.875</b>
	Accidente tránsito simple (cód.942)	39	
<b>Patologías cerebrovasculares</b>	Inconsciente/Paro cardiorrespiratorio (cód.613)	1.849	<b>3.451</b>
	Convulsiones (cód.603)	1.113	
	Ataque cerebrovascular (cód.601)	489	
<b>Dolor en la región torácica</b>	Dolor torácico (cód.605)	772	<b>2.433</b>
	Evento respiratorio (cód.604)	1.661	
<b>Salud mental</b>	Trastorno mental (cód.941)	1.492	<b>2.355</b>
	intento de suicidio (cód.918)	610	
	Amenaza de suicidio (cód.609)	253	
<b>Dolor abdominal</b>	Síntomas gastrointestinales (cód.617)	1.040	<b>1.470</b>
	Intoxicación (cód.610)	430	
	Patología ginecoobstétrica (cód.607)	442	

<b>Patologías ginecoobstétricas</b>	<i>Sangrado vaginal (cód.616)</i>	49	491
-------------------------------------	-----------------------------------	----	-----

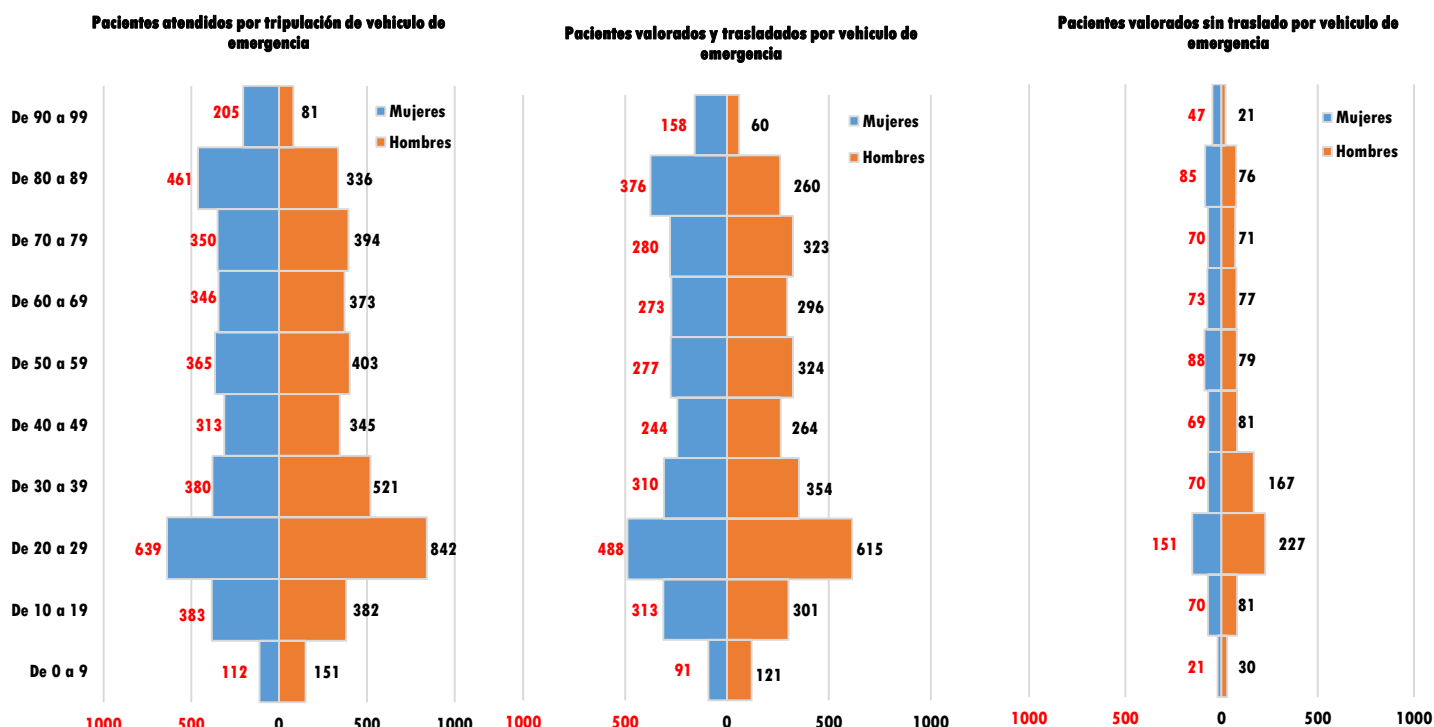
Fuente: Plantilla 72 llamadas, Crystal Reports ProCAD, Bogotá, D. C., abril de 2019. **Caso:** hace referencia a los incidentes con o sin despacho de vehículos de emergencia que presentaron en el sistema cualquier tipo de cierre diferente a duplicado y no pertinente. Datos preliminares. \*Hace referencia al número de veces que se repite el código de tipificación NUSE en los casos.

**8. Caracterización demográfica de pacientes atendidos con y sin traslado según sexo, régimen de salud y grupo de edad, Bogotá, D. C., abril de 2019**

Características demográficas		Total pacientes atendidos	Trasladados	No trasladados
		n (%)	n (%)	n (%)
		<b>7.382 (100)</b>	<b>5.728 (77,6)</b>	<b>1.654 (22,4)</b>
<b>Sexo</b>	<i>Mujeres</i>	3.554 (48,1)	2.810 (38,1)	744 (10,1)
	<i>Hombres</i>	3.828 (51,9)	2.918 (39,5)	910 (12,3)
<b>Régimen o responsable del pago</b>	<i>Contributivo</i>	3.773 (51,1)	3.023 (41,0)	750 (10,2)
	<i>Subsidiado</i>	1.663 (22,5)	1.337 (18,1)	326 (4,4)
	<i>No afiliado Bogotá</i>	875 (11,9)	634 (8,6)	241 (3,3)
	<i>SOAT</i>	771 (10,4)	491 (6,7)	280 (3,8)
	<i>Especial</i>	227 (3,1)	181 (2,5)	46 (0,6)
	<i>ARL</i>	50 (0,7)	46 (0,6)	4 (0,1)
	<i>Medicina Prepagada</i>	16 (0,2)	12 (0,2)	4 (0,1)
	<i>Particular</i>	3 (0,0)	2 (0,0)	1 (0,0)
	<i>Seguro estudiantil</i>	2 (0,0)	2 (0,0)	
	<i>Otro ente territorial</i>	2 (0,0)		2 (0,0)
<b>Grupo de edad (años)</b>	<i>De 0 a 9</i>	263 (3,6)	212 (2,9)	51 (0,7)
	<i>De 10 a 19</i>	765 (10,4)	614 (8,3)	151 (2,0)
	<i>De 20 a 29</i>	1.481 (20,1)	1.103 (14,9)	378 (5,1)
	<i>De 30 a 39</i>	901 (12,2)	664 (9,0)	237 (3,2)
	<i>De 40 a 49</i>	658 (8,9)	508 (6,9)	150 (2,0)
	<i>De 50 a 59</i>	768 (10,4)	601 (8,1)	167 (2,3)
	<i>De 60 a 69</i>	719 (9,7)	569 (7,7)	150 (2,0)
	<i>De 70 a 79</i>	744 (10,1)	603 (8,2)	141 (1,9)
	<i>De 80 a 89</i>	797 (10,8)	636 (8,6)	161 (2,2)
	<i>De 90 a 99</i>	286 (3,9)	218 (3,0)	68 (0,9)

Fuente: base de datos, Módulo de despachos, SIDCRUE, Subdirección CRUE-SDS, Bogotá, D. C., abril de 2019. La caracterización se realizó sobre las atenciones realizadas no sobre individuos únicos.

**9. Caracterización demográfica. Pirámide poblacional de pacientes atendidos con y sin traslado, en vehículo de emergencia, Bogotá, D. C., abril de 2019**



Fuente: base de datos, Módulo de despachos, SIDCRUE, Subdirección CRUE-SDS, Bogotá, D. C., abril de 2019. La caracterización se realizó sobre las atenciones realizadas no sobre individuos únicos.

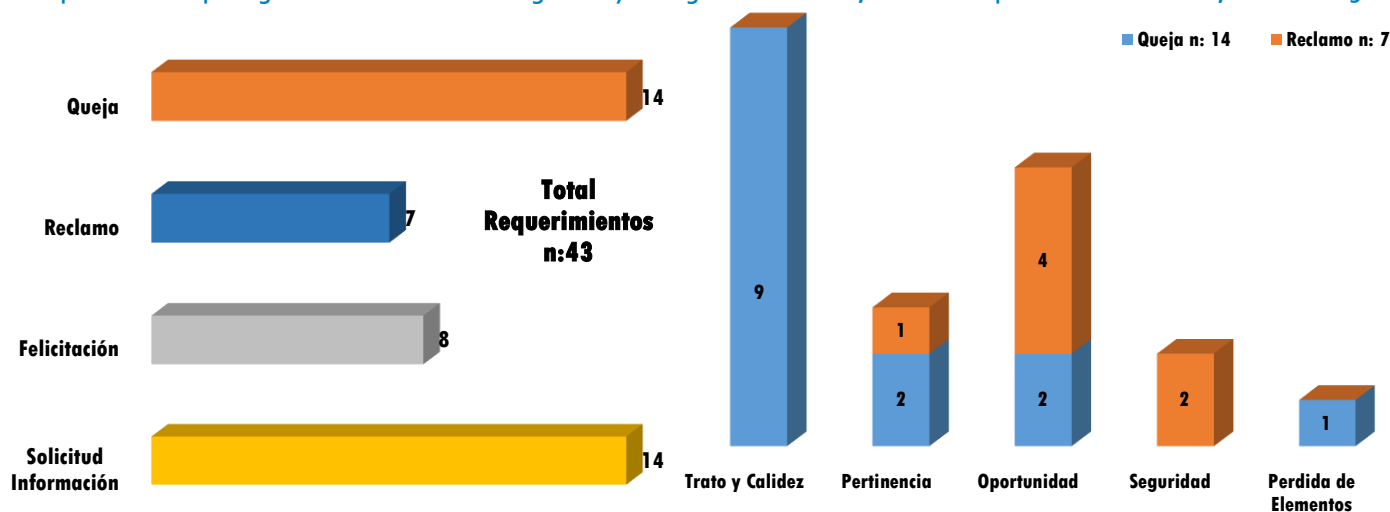
10. Caracterización demográfica de pacientes atendidos con y sin traslado según diagnóstico Capítulo CIE 10, Bogotá, D. C., abril de 2019

Capítulos CIE 10	Pacientes		
	Atendidos	Trasladados	No trasladados
	n (%)	n (%)	n (%)
18.Síntomas, signos y hallazgos anormales clínicos, no clasificados en otra parte	2.089 (28,3)	1.600 (21,7)	489 (6,6)
19. Traumatismos, envenenamientos y otras consecuencias de causa externa	1.736 (23,5)	1.404 (19,0)	332 (4,5)
21.Factores que influyen en el estado de salud y contacto con los s. de salud	1.084 (14,7)	940 (12,7)	144 (2,0)
5.Trastornos mentales y del comportamiento	666 (9,0)	584 (7,9)	82 (1,1)
10. Enfermedades del sistema respiratorio	622 (8,4)	242 (3,3)	380 (5,1)
9.Enfermedades del sistema circulatorio	384 (5,2)	328 (4,4)	56 (0,8)
20.Causas externas de morbilidad y de mortalidad	147 (2,0)	142 (1,9)	5 (0,1)
4.Enfermedades endocrinas, nutricionales y metabólicas	110 (1,5)	78 (1,1)	32 (0,4)
13.Enfermedades del sistema osteomuscular y del tejido conectivo	99 (1,3)	80 (1,1)	19 (0,3)
1.Ciertas enfermedades infecciosas y parasitarias	87 (1,2)	58 (0,8)	29 (0,4)
11.Enfermedades del aparato digestivo	86 (1,2)	76 (1,0)	10 (0,1)
6.Enfermedades del sistema nervioso	74 (1,0)	64 (0,9)	10 (0,1)
14.Enfermedades del aparato genitourinario	69 (0,9)	47 (0,6)	22 (0,3)
15.Embarazo, parto y puerperio	59 (0,8)	35 (0,5)	24 (0,3)
12.Enfermedades de la piel y el tejido subcutáneo	25 (0,3)	17 (0,2)	8 (0,1)
8.Enfermedades del oído y de la apófisis mastoides	20 (0,3)	14 (0,2)	6 (0,1)
7. Enfermedades del oído	13 (0,2)	10 (0,1)	3 (0,0)
16.Ciertas afecciones originadas en el periodo perinatal	8 (0,1)	7 (0,1)	1 (0,0)
2.Neoplasia	3 (0,0)	1 (0,0)	2 (0,0)

3. Enfermedades de la sangre y otros trastornos que afectan la inmunidad	1 (0,0)	1 (0,0)	
<b>Total</b>	<b>7.382 (100)</b>	<b>5.728 (77,6)</b>	<b>1.654 (22,4)</b>

Fuente: base de datos, Módulo de despachos, SIDCRUE, Subdirección CRUE-SDS, Bogotá, D. C., abril de 2019. La caracterización se realizó sobre las atenciones realizadas no sobre individuos únicos.

### 11. Requerimientos que ingresan a la Dirección de Urgencias y Emergencias en Salud, clasificados por criterio de calidad, abril de 2019



Fuente: base de datos Módulo de PQR, SIDCRUE, Subdirección Centro Regulador de Urgencia y Emergencias. SDS, Bogotá, D. C., abril de 2019.

## Subdirección de Gestión del Riesgo en Emergencias y Desastres (SGRED)

### 1. Número de personas capacitadas en el curso de Primer Respondiente y otros cursos relacionados con la atención de urgencias, emergencias y desastres, fases 1 y 2, abril de 2019

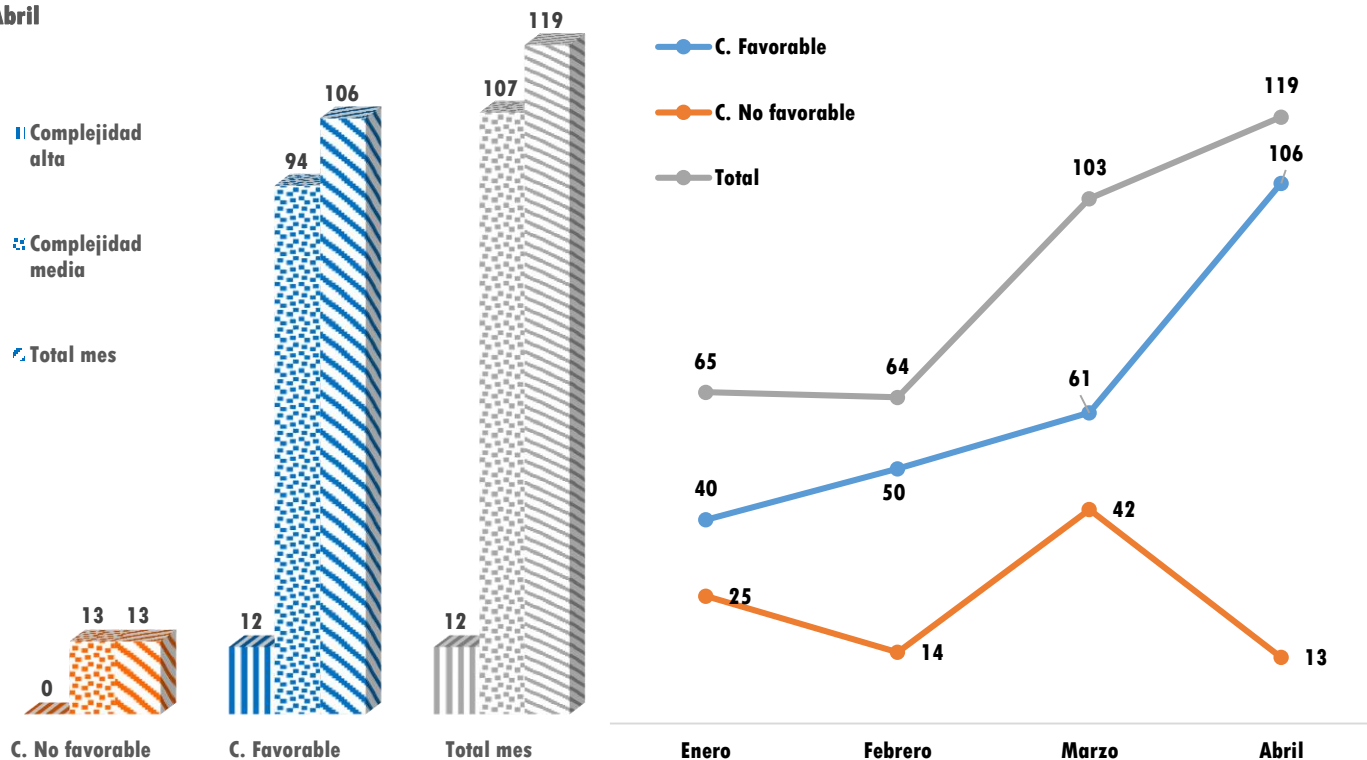
	Abril			Acumulado año 2019			La fase 1 es producto del trabajo interinstitucional de IDIGER, UAECOB y SDS-SGRED. Consta de 8 Módulos virtuales. La fase 2 es producto de la SDS-SGRED. Se realiza virtual o presencial; la práctica incluye activación de la línea 123, maniobras de reanimación cardiopulmonar (RCP) y desobstrucción de la vía aérea por cuerpo extraño (OVACE).
	Mujeres	Hombres	Total	Mujeres	Hombres	Total	
Fase 1	11.212	4.431	15.643	26.934	13.846	40.780	
Fase 2	241	238	479	1.265	955	2.220	
<b>Total</b>	<b>11.453</b>	<b>4.669</b>	<b>16.122</b>	<b>28.199</b>	<b>14.801</b>	<b>43.000</b>	
Número de personas registradas en el Módulo de cursos de fortalecimiento de competencias del SIDCRUE desde el 1 de enero del 2019 hasta el 30 de abril del 2019: <b>n: 6.610</b>							

Fuente: base de datos IDIGER. Módulo capacitaciones SIDCRUE y MOODLE-SDS, Bogotá, D. C., abril de 2019.

### 2. Sistema Único de Gestión de Aglomeraciones (SUGA). Número mensual de conceptos emitidos de Planes de Atención Médica y Primeros Auxilios en aglomeraciones de público de mediana y alta complejidad, abril de 2019, y comportamiento mensual durante 2019



**Abril**



Fuente: base de datos SUGA. Base datos, conceptos emitidos-SGRED, Bogotá, D. C., 2019.

### 3. SUGA. Seguimiento y asistencia técnica en eventos de aglomeraciones de público complejas, abril y acumulado de 2019

Tipo de evento	No. de eventos	Acumulado, aforo programado	Acumulado, aforo asistido	Pacientes valorados	Pacientes trasladados	Lugar del evento
Artes escénicas	3	15.350	33.885	32	1	Estadio de Techo, La Mediatora, Movistar Arena
Encuentros y espectáculos deportivos	18	172.109	94.630	61	2	Estadio de Techo, Estadio El Campin, Movistar Arena, Parque Simón Bolívar
Eventos religiosos	4	50.000	47.921	285	11	Cerro de Monserrate
<b>Total eventos mes</b>	<b>25</b>	<b>237.459</b>	<b>176.436</b>	<b>378</b>	<b>14</b>	
<b>Acumulado año</b>	<b>87</b>	<b>98.2485</b>	<b>674.687</b>	<b>738</b>	<b>22</b>	

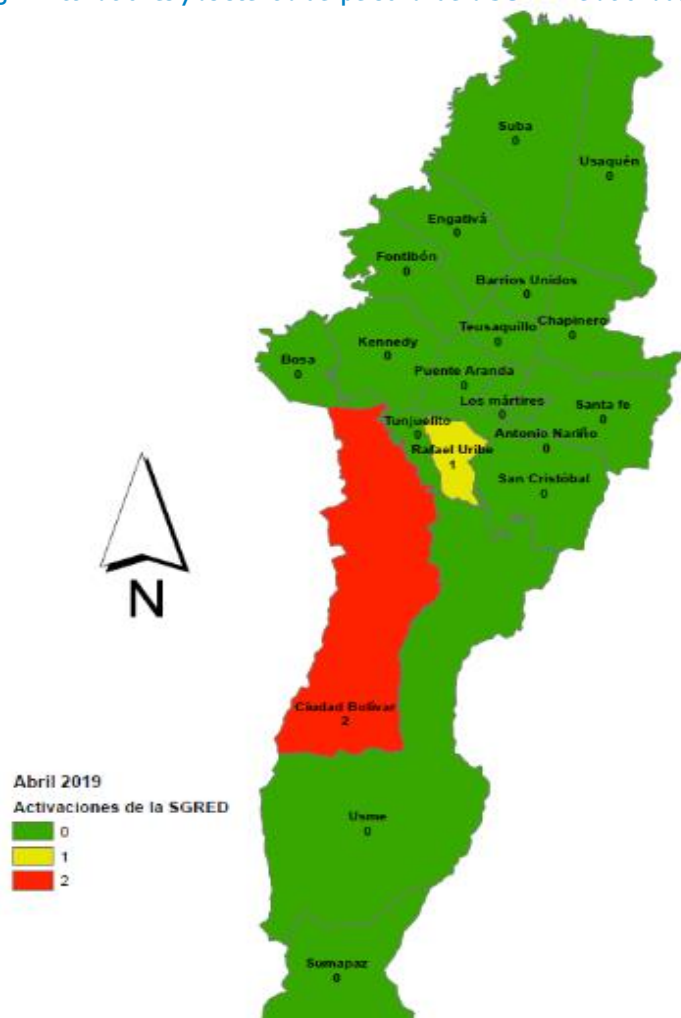
Fuente: base de datos SUGA. Base datos PMU en evento-SGRED, Bogotá, D. C., 2019.

### 4. Participación en reuniones relacionadas con la gestión del riesgo, Bogotá, D. C., abril de 2019

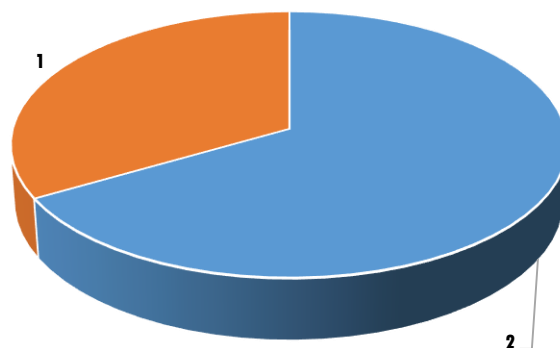
Tipo de reunión	Número de reuniones y profesionales asignados		
	Número de reuniones	Número de profesionales asignados	Número de horas invertidas
Reuniones internas	3	9	9:00:00
Reuniones externas	3	4	15:00:00
Reuniones, Misión Medica	3	7	7:00:00
Reuniones, Planes Hospitalarios	2	3	4:35:00
Aglomeración masiva de público-PMU previos	11	11	18:30:00
Verificación de condiciones	0	0	0:00:00
Aglomeración masiva de público-PMU en evento	25	36	293:09:00
PMU y COE distritales convocados	3	3	24:44:00
Comisiones de fútbol	17	4	12:00:00
Diligencias judiciales	2	2	12:30:00
Reuniones de fortalecimiento de competencias	6	18	16:50:00
<b>Total</b>	<b>75</b>	<b>97</b>	<b>413:18:00</b>

Fuente: base de datos, PMU, COE y mesas institucionales SGRED, Bogotá, D. C., abril de 2019. PMU: Puesto de Mando Unificado; COE: Comité de Operaciones de Emergencia.

5. Activaciones y asistencia del personal de la SGRED relacionadas con emergencia o incidentes de impacto social, abril de 2019



- **Diligencia judicial** n:3
- **Remoción en masa**



		Abril
<b>Activaciones</b> 1	Personería Distrital	0
	CRUE	1
	SDGRED*	0
<b>Asistencia</b> 1	Personería Distrital	0
	CRUE	1
	SDGRED*	0

\*SDGRED: Sistema Distrital de Gestión del Riesgo en Emergencia y Desastres.

Tipo Incidente	Número	Profesionales asignados	Horas invertidas	Pacientes valorados	Pacientes traslados
Emergencia	1	1	1:00:00	0	0
Impacto social	2	2	12:30:00	-	-

Fuente: base de datos, activaciones SGRED, Bogotá, marzo 2019. \*Definición tomada del instructivo generación y envío de reporte de o incidentes de impacto social con código SDS-UED-INS-008.

6. Actividades de asistencia técnica relacionadas con los Planes Hospitalarios de Emergencia, Bogotá, D. C., abril de 2019

Actividad	No. actividades realizadas	No. de participantes	No. de Instituciones participantes
F. Capacitación específica PGRDCH PHE, ISH, SCIH	2	150	20
G. activación de PGRDCH por incidente (alerta verde de todos las instituciones públicas y privadas ante el desarrollo de la semana mayor)	1	18	4

Fuente: base de datos de actividades de asistencia técnica relacionadas Planes Hospitalarios de Emergencia (PHE), SGRED-SDS, abril de 2019. PGRDCH: Planes de Gestión del Riesgo de Desastres en el Contexto Hospitalario.